

"ΜΕΣΑ ΑΠΟ ΤΑ ΜΑΤΙΑ ΕΝΟΣ ΑΓΙΟΓΡΑΦΟΥ"

Κ.ΤΣΙΤΣΗ ΟΛΥΜΠΙΑ

ΠΙΤΑΚΗ ΕΛΕΑΝΑ

ΡΟΥΒΕΤΗ ΑΘΗΝΑ

ΣΑΝΤΙΚΟΓΛΟΥ ΕΛΕΝΗ

ΣΤΑΜΕΝΟΥ ΜΑΡΙΑΝΝΑ



ΤΟ ΒΑΛΙΤΣΑΚΙ ΤΟΥ ΑΓΙΟΓΡΑΦΟΥ
ΧΡΩΜΑΤΑ ΣΕ ΣΚΟΝΕΣ
ΑΥΓΟ
ΞΥΔΙ
ΠΙΝΕΛΑ ΛΕΠΤΑ ΚΑΙ ΠΛΑΚΕ

- ΕΠΙΦΑΝΕΙΑ ΣΤΗΝ ΟΠΟΙΑ ΔΟΥΛΕΥΕΙ
Πάνω σε ξύλο τοποθετούν
ύφασμα (τουλπάνι) χρησιμοποιούν
ζωικές κόλλες (μοσχαριού, κουνελιού), σκό-
νη κοιμωλίας. Αφού τρύψουν καλά
πρώτα το ξύλο.

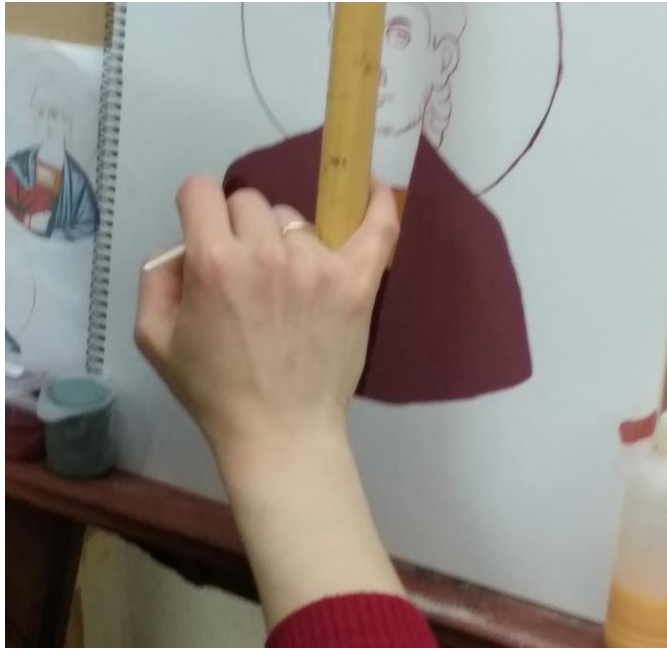


Σε τρίποδα τοποθετούν
το ξύλο και τα σύνεργα.



ΣΤΑΔΙΑ ΑΓΙΟΓΡΑΦΙΑΣ
Αφού ετοιμαστεί το ξύλο
επιλέγουμε το σχέδιο.
Το ζωγραφίζουμε πάνω σε
καρμπόν και το
αντιγράφουμε στο ξύλο.
Βγαίνει το σχέδιο και το
περνάμε με χρώμα με ειδική
σκόνη. Τις σκόνες τις
ανακατεύουμε με αυγόξυδο
για να πετύχουμε το
επιθυμητό χρώμα.





ΣΤΑΔΙΑ ΑΓΙΟΦΡΑΦΗΣΕΙΣ

Η αγιογραφία γίνεται με στρώσεις.

α) Πρόπλασμα με σκιά.

β) Όταν στεγνώσει, χρώμα και σκιές.

γ) Αυτό γίνεται σε πολλές στρώσεις. Κάθε επίπεδο δουλεύεται με διαφορετικές στρώσεις. Πάντα δουλεύουμε από πίσω προς τα μπρος. Πρώτα αν υπάρχουν τοπία και τελευταία τα πρόσωπα.

ΧΡΗΣΗ ΞΥΛΟΥ ΓΙΑ
ΣΤΑΘΕΡΟΤΗΤΑ ΧΕΡΙΟΥ.





Η απόδοση των προσώπων δεν γίνεται φυσικά αλλά αποδίδονται με παράταιρα χαρακτηριστικά (μεγάλα μάτια, αυτιά, μικρό στόμα) με στόχο την εξαύλωση των μορφών.

β) Προσπαθούμε να κρατήσουμε τα χαρακτηριστικά των αγίων προσώπων κατά παράδοση και να τα αποδώσουμε όσο πιο πιστά γίνεται.



ΤΕΛΟΣ! ΕΥΧΑΡΙΣΤΟΥΜΕ
ΓΙΑ ΤΗΝ
ΠΑΡΑΚΟΛΟΥΘΗΣΗ!